

SANDING
ITALIA

STAZIONE TOTALE

Arc 7L



Long Range
REFLECTORLESS



Reflectorless 800 metri
Con un singolo prisma si possono raggiungere facilmente i 5km con una precisione di 2mm + 2ppm



ARC7L adotta un sistema di codifica assoluta e consente misurazioni precise e stabili con una precisione superiore a 2".



Diverse opzioni per il trasferimento dei dati tra cui SD Card, USB e Porta Seriale RS232.



Schermo touch screen da 3,5" ad alta definizione e due tastiere alfanumeriche consentono di lavorare anche con forte luce solare.



Il sensore T-P consente all'utente di determinare la temperatura e la pressione atmosferica, utile per effettuare misurazioni precise.

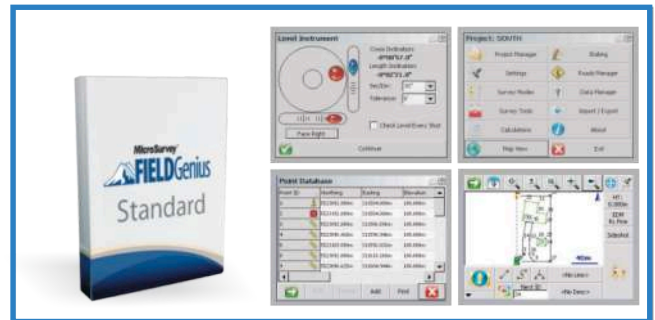
SOFTWARE

I software disponibili per questo strumento sono Carlson SurvCE e MicroSurvey FieldGenius, che offrono una soluzione completa per interfacce cantiere-ufficio.

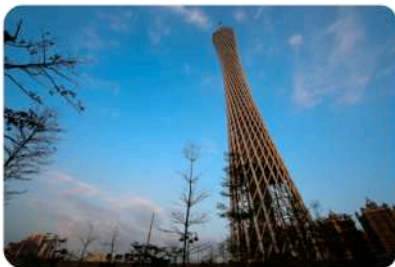
CARLSON SurvCE



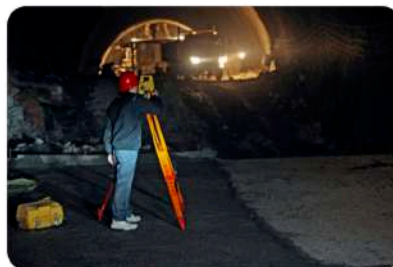
MICROSURVEY FieldGenius



APPLICAZIONI



Monitoraggio Deformazione
Ideale per lavori di monitoraggio e di studio sulle deformazioni delle strutture.



Tunnel Construction
Utilizzabile nei lavori di controllo, di perforazione ed orientamento oltre che fresa di gallerie



Poligonal
Ideale per controllare indagini o modalità poligonale chiusa



Monitoraggio Ponte
Disegnato per l'installazione e il monitoraggio di ponti soggetti a deformazione

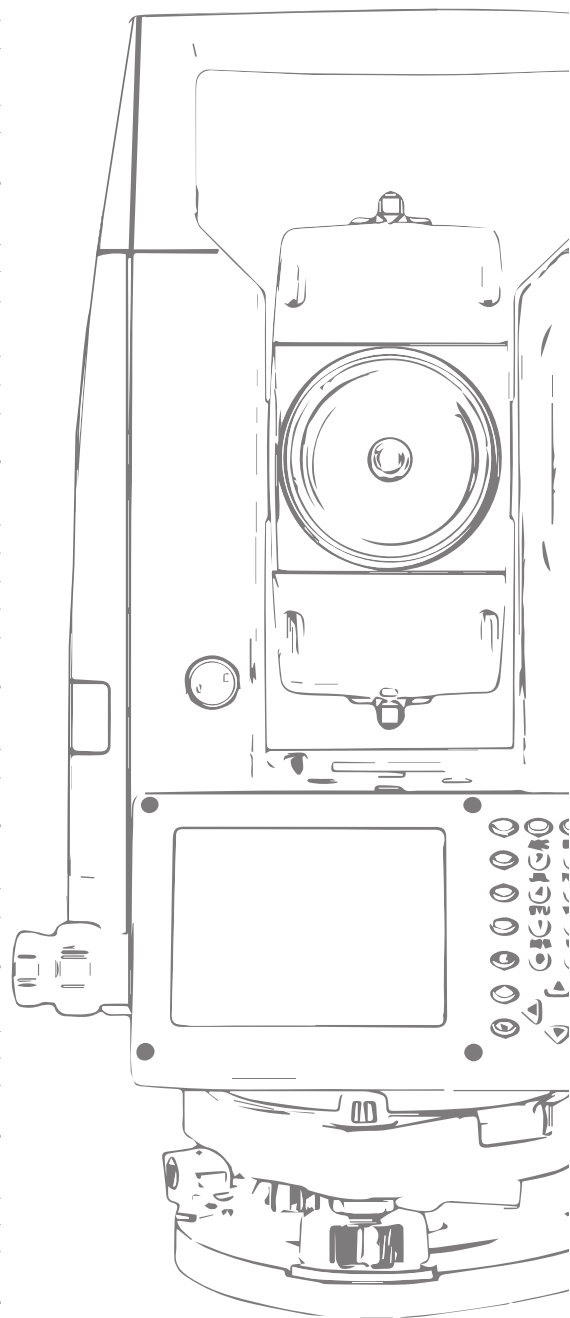


Monitoraggio Argine
Perfetto per monitoraggi quotidiani di dighe, stazioni idroelettriche ecc..

SPECIFICHE

Arc 7L

TELESCOPIO	
Lunghezza	154 mm
Diametro Obiettivo Lenti	Telescopio: 45mm - Distanziometro: 50 mm
Ingrandimento	30x
Immagine	Eretta
Campo Visivo	1°30'
Messa a fuoco Minima	1.0 m
DISTANZA DI MISURAZIONE	
Prisma Singolo	5000 metri
Senza Prisma	800 metri
Precisione - Mod. Prisma	± (2mm+2ppm x D)m.s.e.
- Mod. Senza Prisma	0-300m: ±(3mm+2ppm x D) m.s.e. 300m-800m: ± (5mm+3ppm x D) m.s.e.
Tempo di Misurazione	0.1 secondi in Tracciamento
Correzione Atmosferica	Sensore T-P, Automatica
Costante Prisma	Inserimento Manuale, Auto correzione
MISURAZIONE ANGOLARE	
Metodo	Codifica Assoluta
Lettura Minima	0.1°, 1°, 5° selezionabile
Precisione	2"
Diametro del Cerchio	79mm
Angolo verticale 0°	Zenitale 0°/Orizzontale: 0°
Unità	360°/400gon/6400mil
DISPLAY	
Dimensioni	3.5", 640x480
N° di Display	2 Schermi Touch Screen a colori
Tastiera	Alfanumerica
CORREZIONE TILT	
Sensore Tilt	Biassiale
Campo	± 3'
Unità di Settaggio	1"
PIOMBO OTTICO	
Immagine	Eretta
Ingrandimento	3X
Campo di Messa a Fuoco	0.5 m ~ ∞
Campo di Visuale	5°
SISTEMA	
Sistema Operativo	Windows CE 6.0
Bluetooth	Bluetooth 2.0 + EDR
Memoria	128MB DDR, 512MB NAND Flash
Interfaccia Dati	RS232/SD Card/Mini USB
GENERALE	
Classe Laser - Distanziometro	Classe IIIA
- Piombo Laser	Classe II
Temperatura di Esercizio	-20 °C +50°C
Tipologia Batteria	Batterie al Litio Ricaricabili da 7.4V, 3100 mAh
Tempo di Lavoro	10 ore
Resistenza ad Acqua e Polvere	IP55



SANDING
ITALIA

The Company

Divisione Tarature e Riparazioni
Geolab Srl
Via Achille Grandi, 24
22063 Cantù CO IT
Tel: +39.031.716251
info@geolabitalia.it
www.geolabitalia.it

Divisione E-Commerce
Yoursurv.com
info@yoursurv.com
www.yoursurv.com

Divisione Positioning
Sanding Italia
Tel: +39.031.716251
info@sandingitalia.it
www.sandingitalia.it

Rivenditore Autorizzato